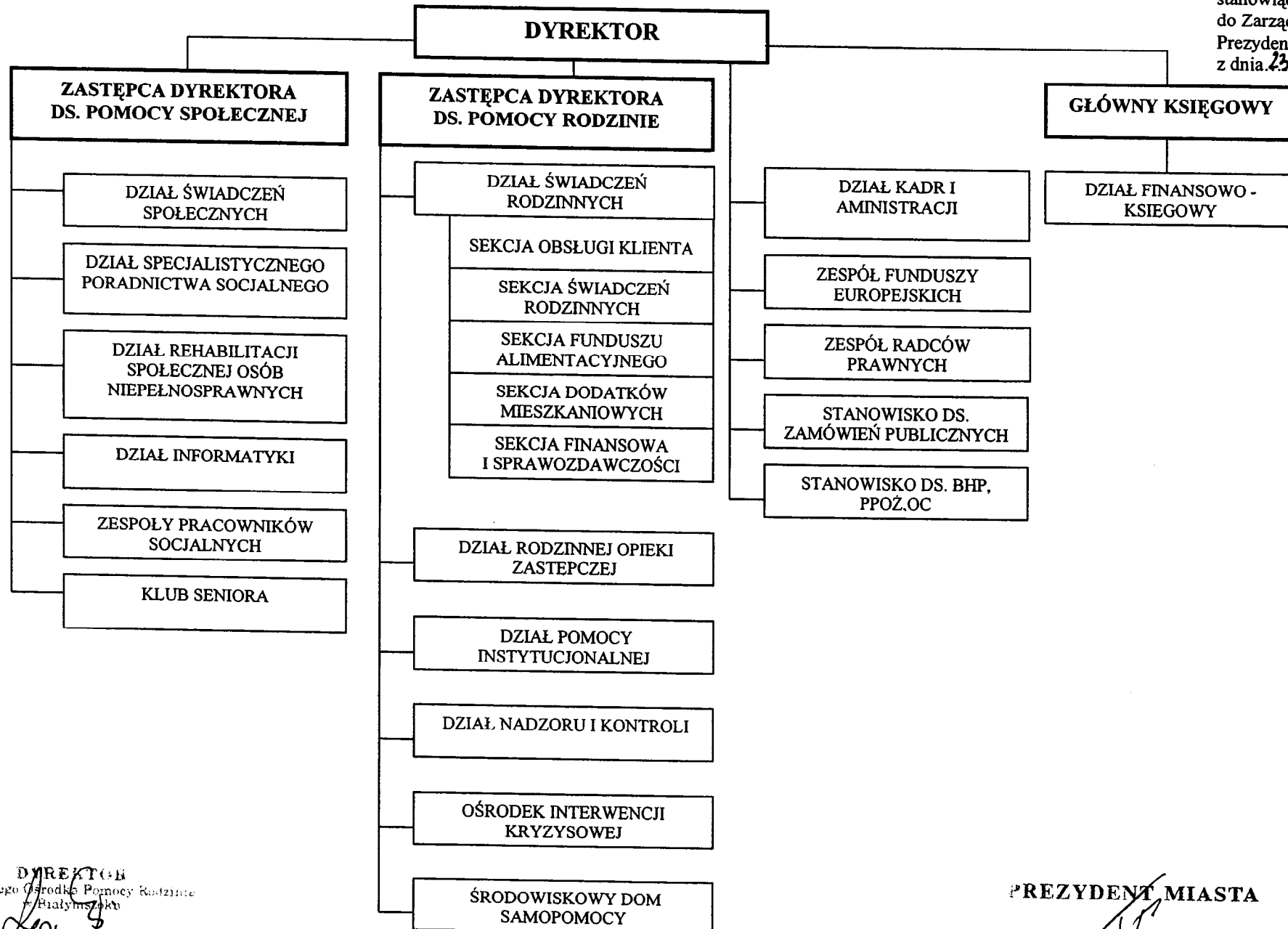


**SCHEMAT ORGANIZACYJNY MIEJSKIEGO OŚRODKA POMOCY RODZINIE  
W BIAŁYMSTOKU**

Załącznik  
do Regulaminu organizacyjnego  
Miejskiego Ośrodka Pomocy  
Rodzinie w Białymstoku  
stanowiącego załącznik  
do Zarządzenia Nr 3224/10  
Prezydenta Miasta Białegostoku  
z dnia 23. czerwca 2010r.



DYREKTOR  
Miejskiego Ośrodka Pomocy Rodzinie  
w Białymstoku  
*[Signature]*  
mgr Wiesława Sarnicka

PREZYDENT MIASTA  
*[Signature]*  
dr hab. Tadeusz Truskolaski

20.05.2010